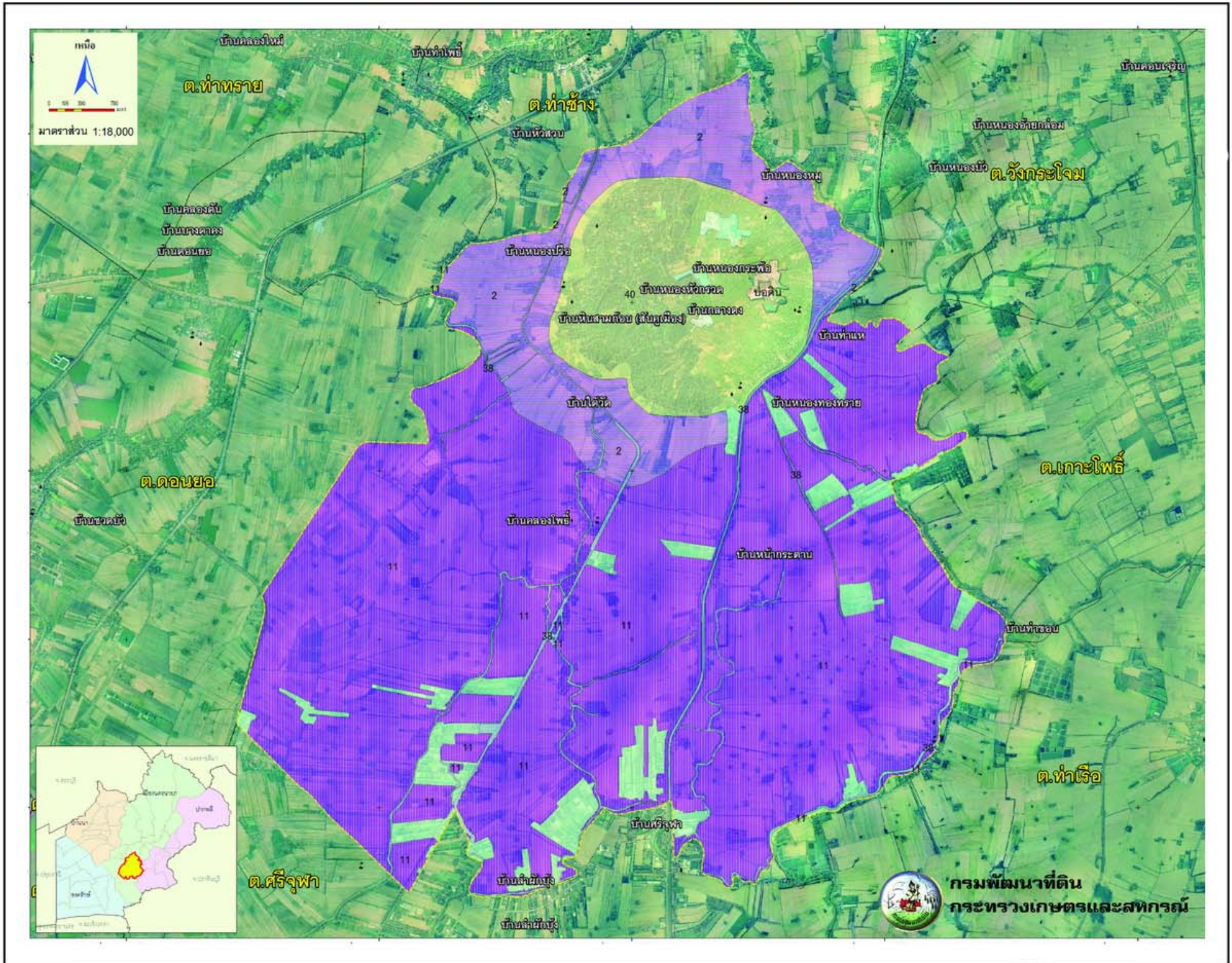


# แผนที่คำแนะนำการจัดการดิน ตำบลดงละคร อำเภอเมือง จังหวัดนครนายก



หน่วย	ชนิดพืช	ค่าวิเคราะห์ดิน	การจัดการดิน	การจัดการปุ๋ยเคมี
2	ข้าว	pH = 4.27 OM = 3.04 P = 30.6 K = 121.10	ดินเหนียว เป็นกรดจัด ใช้วัสดุปูน 500 กก./ไร่ พื้นที่ โลกกลมตอซัง หรือโลกกลมพืชปุ๋ยสด	รองพื้นใช้สดส่วน 12-0-0 อัตรา 25 กก./ไร่ ปุ๋ยแต่งหน้าสูตร 46-0-0 อัตรา 7 กก./ไร่
11	ข้าว	pH = 4.36 OM = 3.47 P = 12.3 K = 132.18	ดินเปรี้ยวจัดลึกปานกลาง ใช้วัสดุปูน 1-2 ตัน/ไร่ ใส่ปุ๋ยอินทรีย์ 1.5-2 ตัน/ไร่ โลกกลมตอซัง	รองพื้นใช้สดส่วน 12-0-0 อัตรา 25 กก./ไร่ ปุ๋ยแต่งหน้าสูตร 46-0-0 อัตรา 7 กก./ไร่
11	ข้าวโพด	pH = 4.36 OM = 3.47 P = 12.3 K = 132.18	โลกกลมตอซังและทำร่องเตี้ย ใช้ปุ๋ยอินทรีย์ 1.5-2.0 ตัน/ไร่	รองพื้นใช้สดส่วน 10-20-0 อัตรา 25 กก./ไร่ ปุ๋ยแต่งหน้าสูตร 46-0-0 อัตรา 5 กก./ไร่
11	มะม่วง	pH = 4.36 OM = 3.47 P = 12.3 K = 132.18	ปรับสภาพพื้นที่เพื่อช่วยการระบายน้ำ ขุดหลุมขนาด 50x50x50 ซม. ใช้ปุ๋ยอินทรีย์ 20-35 กก./หลุม วัสดุปูน 6 กก./หลุม	ธาตุอาหาร 300-400-250 กรัมต่อต้น แบ่งใส่ตามระยะการเจริญเติบโต
38	มะม่วง	pH = 4.31 OM = 3.30 P = 22.7 K = 125.36	เลือกพื้นที่ที่ไม่เสี่ยงต่อน้ำท่วม ขุดหลุมขนาด 50x50x50 ซม. ใช้ปุ๋ยอินทรีย์ 20-35 กก./หลุม มีวัสดุคลุมดิน ปลูกพืชคลุมดิน พืชแซม	ธาตุอาหาร 300-200-250 กรัมต่อต้น แบ่งใส่ตามระยะการเจริญเติบโต
40	อ้อย	pH = 4.26 OM = 2.95 P = 33.0 K = 131.15	ดินร่วนหยาบ เป็นกรดจัด ความอุดมสมบูรณ์ต่ำ เลือกพื้นที่ก่อนข้างราบ ใช้วัสดุปูน 200-300 กก./ไร่ ใช้ปุ๋ยอินทรีย์ 2-3 ตัน/ไร่ หรือโลกกลมพืชปุ๋ยสด	ปริมาณธาตุอาหารแนะนำ คือ 12-6-12 อัตรา 50 กก./ไร่ แบ่งใส่ 1-2 ครั้ง
40	มันสำปะหลัง	pH = 4.26 OM = 2.95 P = 33.0 K = 131.15	ดินร่วนหยาบ เป็นกรดจัด ความอุดมสมบูรณ์ต่ำ เลือกพื้นที่ก่อนข้างราบ ใช้วัสดุปูน 200-300 กก./ไร่ ใช้ปุ๋ยอินทรีย์ 2-3 ตัน/ไร่ หรือโลกกลมพืชปุ๋ยสด	ปริมาณธาตุอาหารแนะนำ คือ 8-0-8 อัตรา 50 กก./ไร่ แบ่งใส่ 1-2 ครั้ง
40	มะม่วง	pH = 4.26 OM = 2.95 P = 33.0 K = 131.15	ขุดหลุมขนาด 50x50x50 ซม. ใช้ปุ๋ยอินทรีย์ 20-35 กก./หลุม และวัสดุปูน 0.5-1.0 กก./หลุม พื้นที่ลาดชันต้องมีระบบอนุรักษ์ดินและน้ำ	ธาตุอาหาร 300-200-250 กรัมต่อต้น แบ่งใส่ตามระยะการเจริญเติบโต

ติดต่อขอข้อมูลเพิ่มเติม : สถานีพัฒนาที่ดินนครนายก เลขที่ 12 หมู่ 3 ตำบลดงละคร อำเภอดงละคร จังหวัดนครนายก 26120 โทร. 0-3739-1298 โทรสาร. 0-3739-1612